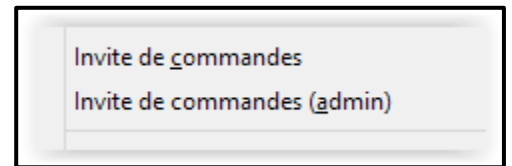
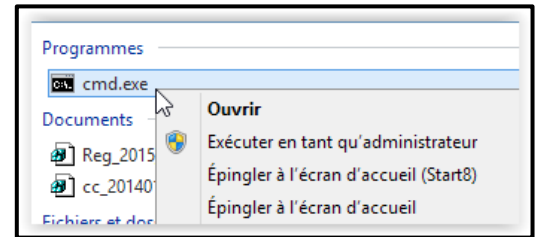


Formater une clé USB avec l'invite de commande

Il arrive parfois qu'une clé USB ne peut pas être formatée à partir du menu contextuel de l'Explorateur Windows. Dans un tel cas, il peut être possible de la formater avec une **Invite de commandes avec privilèges d'administrateur**.

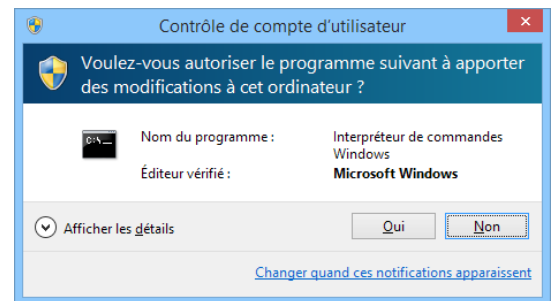
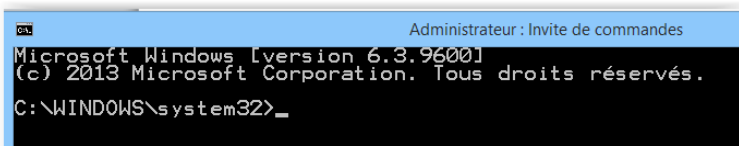
Pour accéder à l'**Invite de commande avec privilèges d'administrateur** :

- Avec Windows 7 :
 - Cliquez sur **Démarrer**;
 - Tapez **cmd**;
 - Dans la liste des programmes, faites un **clic droit** sur **cmd** ou **cmd.exe**; et
 - Cliquez sur **Exécuter en tant qu'administrateur**.
- Avec Windows 8.1 :
 - Enfoncez les touches **Windows+X**; et
 - Tapez **A**.



Si une fenêtre de **Contrôle de compte d'utilisateur** s'affiche, cliquez **Oui**.

La fenêtre d'**Administrateur ; Invite de commande** s'affichera.



Avant d'aller plus loin, branchez la clé USB à formater. Si la clé est reconnue par l'Explorateur Windows, notez sa lettre de répertoire.

Il y a deux façons de formater une clé USB (ou un disque dur externe ou une carte mémoire) avec l'Invite de commande :

- Directement à partir de **C:\Windows\system32>** (seulement si vous connaissez la lettre du lecteur); ou
- Avec l'utilitaire **Diskpart** (peut parfois être utilisé même si la clé n'est pas reconnue par l'Explorateur Windows).

Note sur le formatage :

Essentiellement, il y a deux méthodes de formatage :

- Rapide; ou
- Complet.

Pour comprendre la différence entre les deux, voir :

<http://culturepc.com/pratiquer/Formater-disque-dur/formatage-rapide-options.php>

Les types de fichier reconnus par Windows sont : FAT, FAT32, NTFS et exFAT (très peu connu et utilisé). Pour plus d'information, voir :

<http://www.commentcamarche.net/contents/1016-fat16-et-fat32> ; et

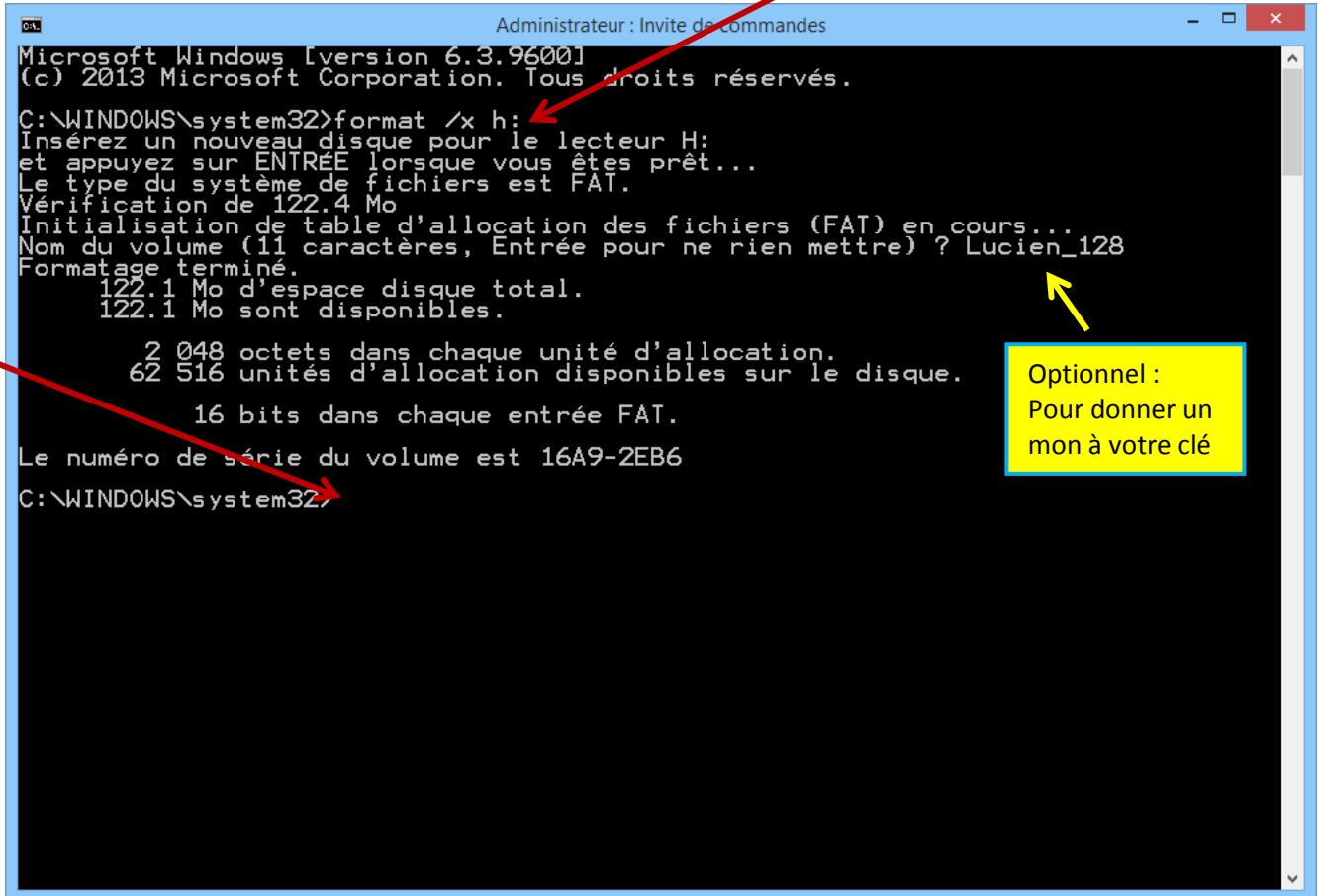
<http://www.commentcamarche.net/contents/1021-le-systeme-de-fichiers-ntfs#q=fat16-vs+ntfs&cur=3&url=%2F>

Formater avec `C:\Windows\system32>`

Ouvrez l'Invite de commandes avec privilèges d'administrateur (si ce n'est pas encore fait)

Dans la fenêtre **Administrateur : Invite de commandes**, après `C:\Windows\system32>` tapez :

- **format /x n:** ou **format /q /x n:** (ne pas oublier le :) (notes 1, 2 et 3)
- **Entrée** (pour lancer le formatage) (ne tapez pas Entrée; utilisez la touche Entrée)
- **Entrée** (note 4)
- **Exit** (pour quitter l'Invite de commande)
- **Entrée** (pour fermer la fenêtre)



```
Administrateur : Invite de commandes
Microsoft Windows [version 6.3.9600]
(c) 2013 Microsoft Corporation. Tous droits réservés.

C:\WINDOWS\system32>format /x h:
Insérez un nouveau disque pour le lecteur H:
et appuyez sur ENTRÉE lorsque vous êtes prêt...
Le type du système de fichiers est FAT.
Vérification de 122.4 Mo
Initialisation de table d'allocation des fichiers (FAT) en cours...
Nom du volume (11 caractères, Entrée pour ne rien mettre) ? Lucien_128
Formatage terminé.
 122.1 Mo d'espace disque total.
 122.1 Mo sont disponibles.

 2 048 octets dans chaque unité d'allocation.
62 516 unités d'allocation disponibles sur le disque.

 16 bits dans chaque entrée FAT.
Le numéro de série du volume est 16A9-2EB6
C:\WINDOWS\system32>
```

Optionnel :
Pour donner un
mon à votre clé

Note :

- 1 : **n** est la lettre du lecteur (ci-dessus **H**)
- 2 : **q** est pour formatage rapide
- 3 : La commande `C:\Windows\system32>` reconnaît le type de fichier en cours sur la clé (ici FAT). Pour formater la clé avec un autre type de fichier, il faut l'inscrire après format (sans espace); exemple **formatNTSF /x n:**
- 4 : Après le deuxième **Entrée**, il y a une pause pendant que la clé est formatée. La durée de cette pose dépend de la grosseur de la clé et du type de formatage (rapide ou complet). Voir la capture d'écran ci-dessous qui indique la progression du formatage.



```
Le type du système de fichiers est FAT.
Vérification de 122.4 Mo
35 pour cent effectués.
```

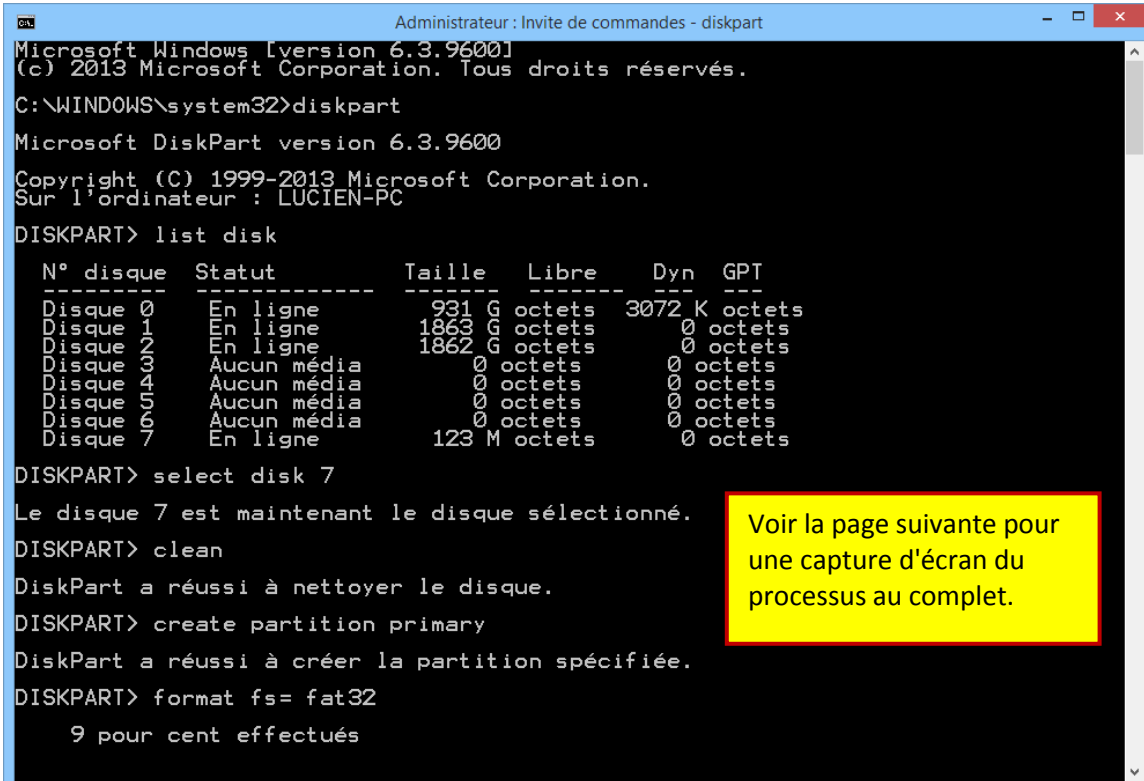
Formater avec **Diskpart**

Insérez la clé USB à formater

Ouvrez l'Invite de commandes avec privilèges d'administrateur (si ce n'est pas encore fait)

Dans la fenêtre **Administrateur : Invite de commandes**, après **C:\Windows\system32>** :

- Tapez **Diskpart** ;
- Faites **Entrée** ;
- Attendez que **DISKPART>** s'affiche et tapez **list disk** ;
- Faites **Entrée** ;
- Dans la liste des disques, vérifiez lequel est la clé USB et tapez **select disk n** où n est le numéro de la clé USB (ici 7);
- Faites **Entrée**;
- Tapez **clean** ou **clean all** (avec clean, seulement la table d'allocation sera remise à zéro et avec clean all, tous les clusters de secteur seront remis à zéro ce qui demandera beaucoup plus de temps);
- Faites **Entrée** ;
- Tapez **create partition primary** ;
- Faites **Entrée** ;
- Tapez **format fs= fat32** (pour un formatage complet) ou **fs= fat32 quick** (pour un formatage rapide) (ou fs= fat, ou fs= fatntsf selon ce que vous désirez faire);
- Faites **Entrée** ;
- Tapez **active** ;
- Faites **Entrée** ;
- Tapez **assign** ;
- Faites **Entrée** ;
- Tapez **exit** (pour quitter DISKPART);
- Faites **Entrée** ;
- Tapez **exit** (pour quitter la fenêtre d'Invite de command); et
- Faites **Entrée**.



```
Microsoft Windows [version 6.3.9600]
(c) 2013 Microsoft Corporation. Tous droits réservés.

C:\WINDOWS\system32>diskpart

Microsoft DiskPart version 6.3.9600

Copyright (C) 1999-2013 Microsoft Corporation.
Sur l'ordinateur : LUCIEN-PC

DISKPART> list disk

   N° disque  Statut          Taille  Libre  Dyn  GPT
-----
Disque 0     En ligne          931 G  3072 K  0 octets
Disque 1     En ligne         1863 G  0 octets
Disque 2     En ligne         1862 G  0 octets
Disque 3     Aucun média      0 octets
Disque 4     Aucun média      0 octets
Disque 5     Aucun média      0 octets
Disque 6     Aucun média      0 octets
Disque 7     En ligne          123 M  0 octets

DISKPART> select disk 7

Le disque 7 est maintenant le disque sélectionné.
DISKPART> clean

DiskPart a réussi à nettoyer le disque.
DISKPART> create partition primary

DiskPart a réussi à créer la partition spécifiée.
DISKPART> format fs= fat32

   9 pour cent effectués
```

Voir la page suivante pour une capture d'écran du processus au complet.

```
Administrateur : Invite de commandes
Microsoft Windows [version 6.3.9600]
(c) 2013 Microsoft Corporation. Tous droits réservés.
C:\WINDOWS\system32>diskpart
Microsoft DiskPart version 6.3.9600
Copyright (C) 1999-2013 Microsoft Corporation.
Sur l'ordinateur : LUCIEN-PC
DISKPART> list disk

N° disque  Statut          Taille  Libre  Dyn  GPT
-----
Disque 0    En ligne          931 G  3072 K  0 octets
Disque 1    En ligne          1863 G  0 octets
Disque 2    En ligne          1862 G  0 octets
Disque 3    Aucun média      0 octets
Disque 4    Aucun média      0 octets
Disque 5    Aucun média      0 octets
Disque 6    Aucun média      0 octets
Disque 7    En ligne          123 M  0 octets

DISKPART> select disk 7
Le disque 7 est maintenant le disque sélectionné.
DISKPART> clean
DiskPart a réussi à nettoyer le disque.
DISKPART> create partition primary
DiskPart a réussi à créer la partition spécifiée.
DISKPART> format fs=fat
100 pour cent effectués
DiskPart a formaté le volume.
DISKPART> active
DiskPart a indiqué la partition actuelle comme étant active.
DISKPART> assign
DiskPart a correctement assigné la lettre de lecteur ou le point de
DISKPART> exit
Quitte DiskPart...
C:\WINDOWS\system32>exit_
```

Ici, il y a un nettoyage rapide et un formatage complet

Diskpart ne permet de nommer le média (la clé USB) lors de son formatage. Il écrit un nom générique. Quitte à vous de la renommer.

